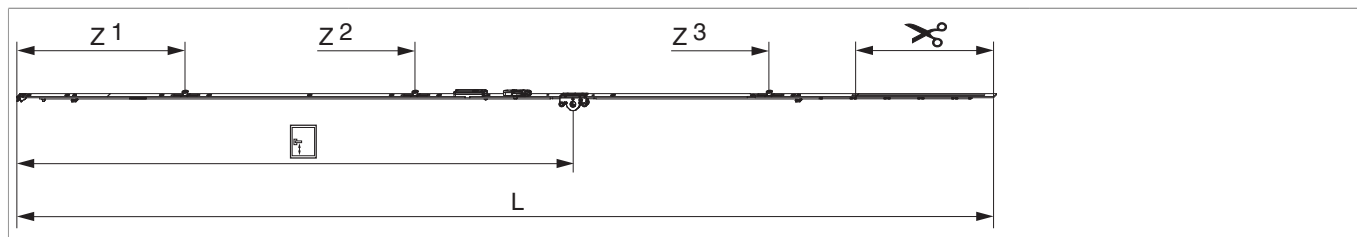




201842 - DK Getriebe MM 1950 DM15 fix mit 3 i.S. FFH 1.701-1.950 GM1.050 Silber mit Türschnapper

Technische Zeichnung



			L							№
Silber	mit Türschnapper	1950	1.846,5	15	1.050	1.701 - 1.950	260,5	1	10	201842

Schraubpositionstabelle

№		1	2	3	4	5	6	7	8	9	10	11	12	13	14
201842	11	18,5	91,5	270	360	550	705	795	863,5	1.124	1.388	1.465			

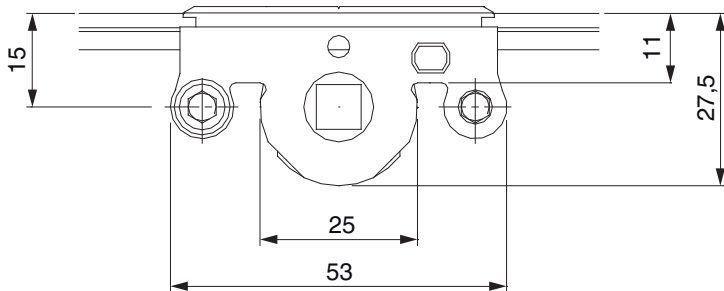
Zapfensitztable

№		Z1	Z2	Z3	Z4
201842	3	315	750	1.420	

Lehren

					№
Frässhablone für Getriebe fix MM/MM-KS			4L	1.701 - 2.200	1 214155
Bohrlehre für Getriebebohrung MM			für 3mm Bohrer		1 203861
Bohrlehre für Getriebebohrung MM			für 3mm- und 12mm- Bohrer		1 203862
Einlegelehre für Getriebe fix MM	mit Halter 48 mm		für Fenstertüren	1.701 - 2.450	1 204776

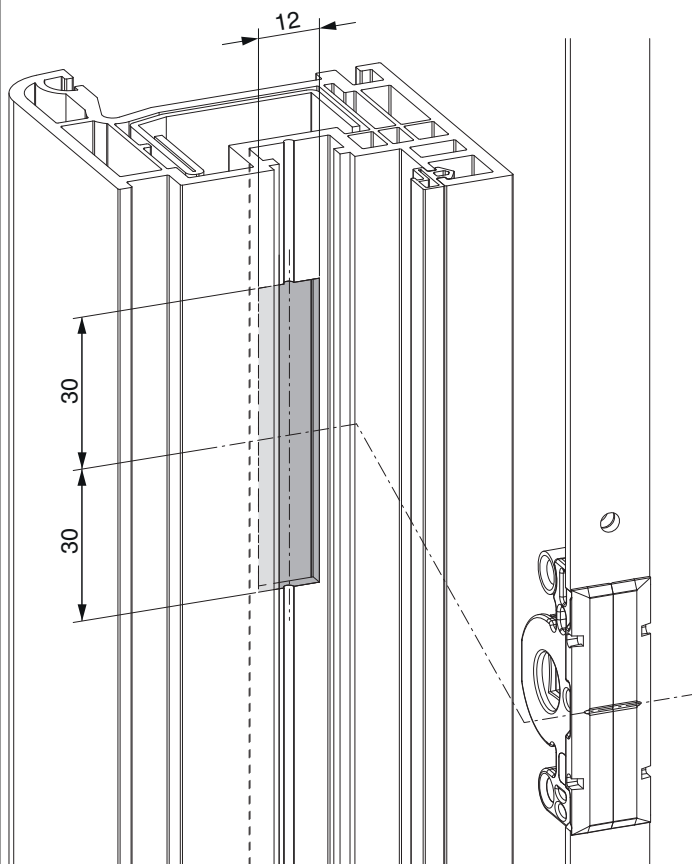
Abmessungen Getriebekasten



- Fräsbreite für Getriebekasten 12 mm
- Für Griffbefestigung SPAX-Schraube mit \varnothing 5 mm oder M5 Schraube verwenden.

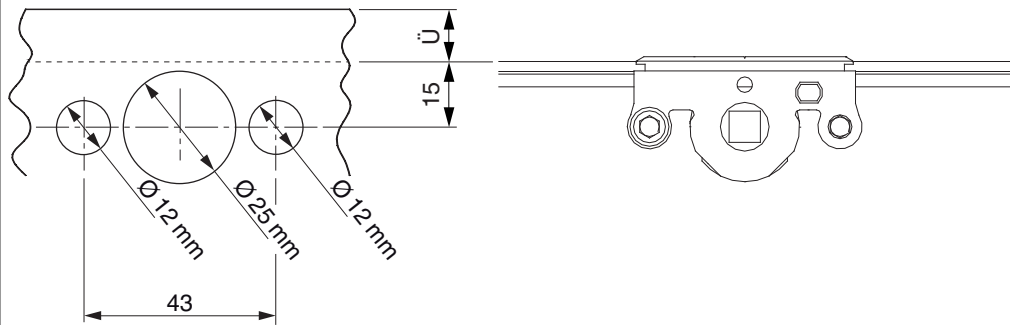
Fräsbild

für Kunststoff und Aluminium

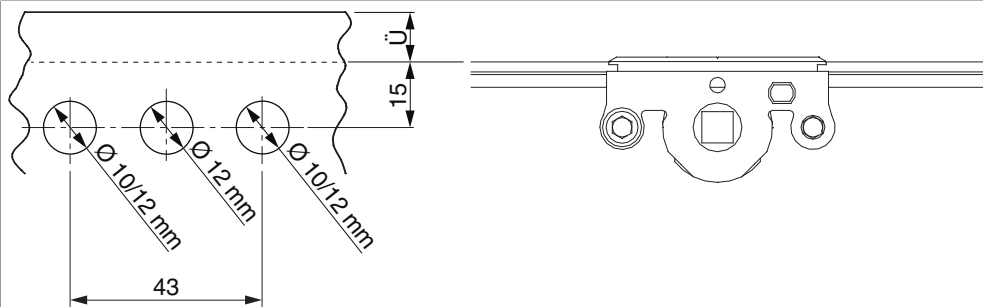


Bohrbild

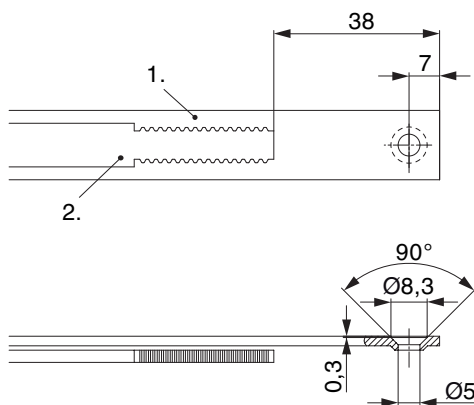
Für Holzfenster



Für Kunststoff- und Aluminiumfenster



Stanzbild

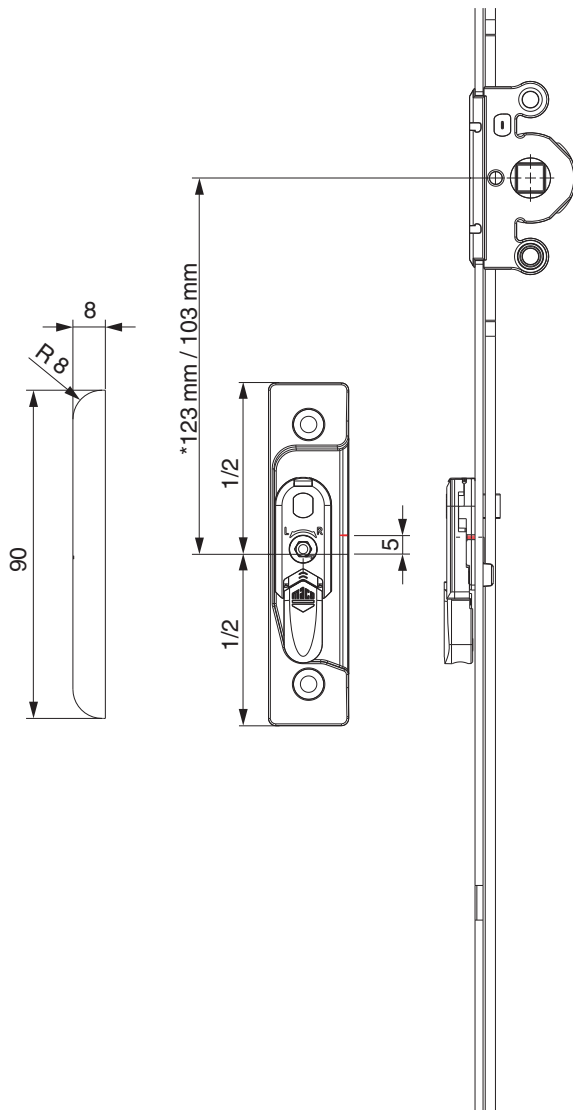


• Wir empfehlen die Schnittkanten von TRICOAT-PLUS Beschlagteilen mit dem TRICOAT-PLUS-Ausbesserungslack (Art. Nr. 358440) nachzubehandeln.

1. Stulp
2. Riegel

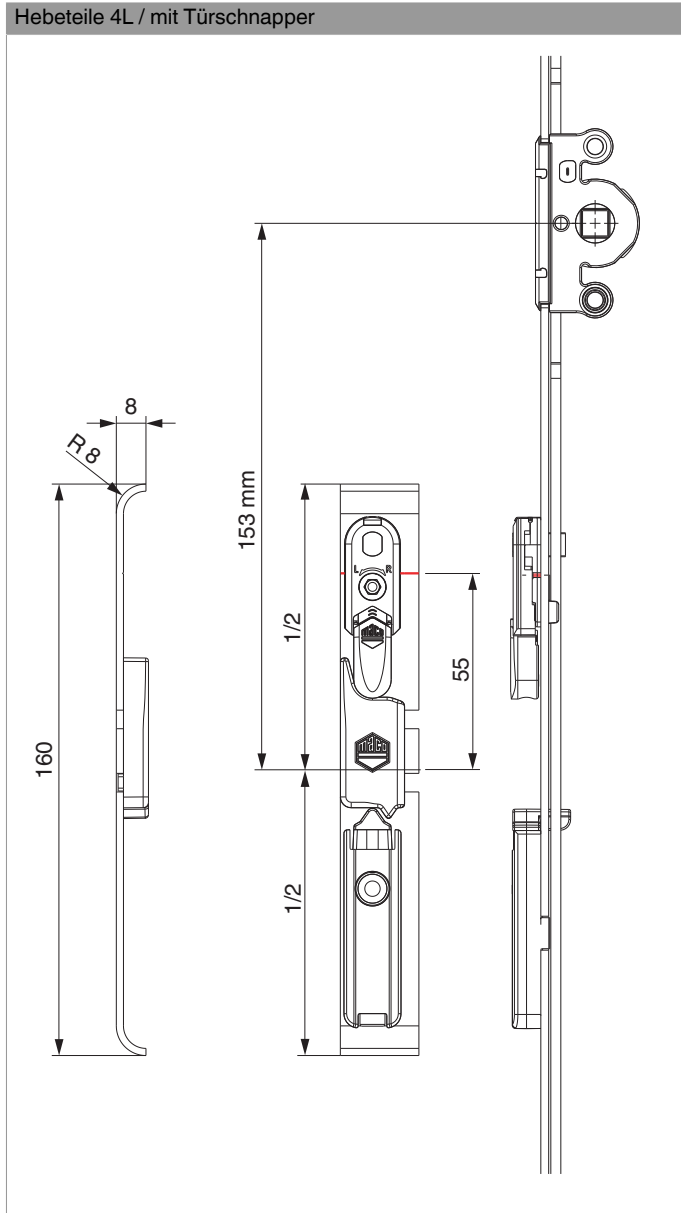
Positionierung Hebeteile

Hebeteile 4L / ohne Türschnapper

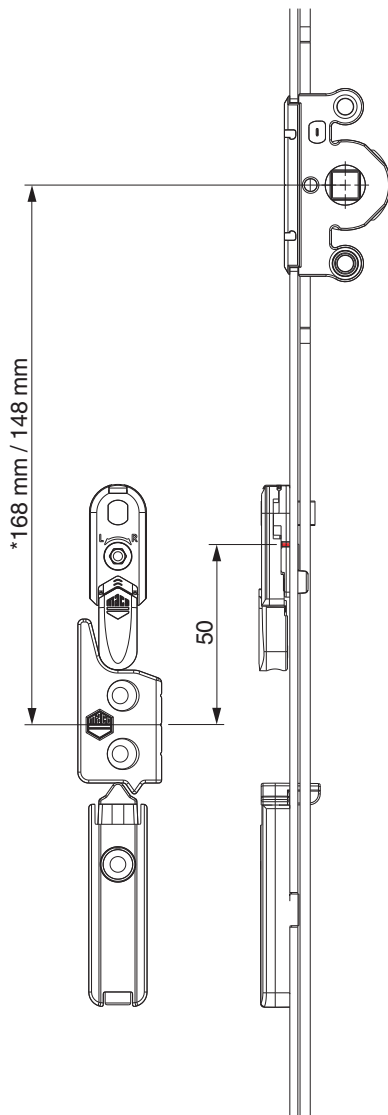


* bei Getriebegröße 660

Hebeteile 4L / mit Türschnapper

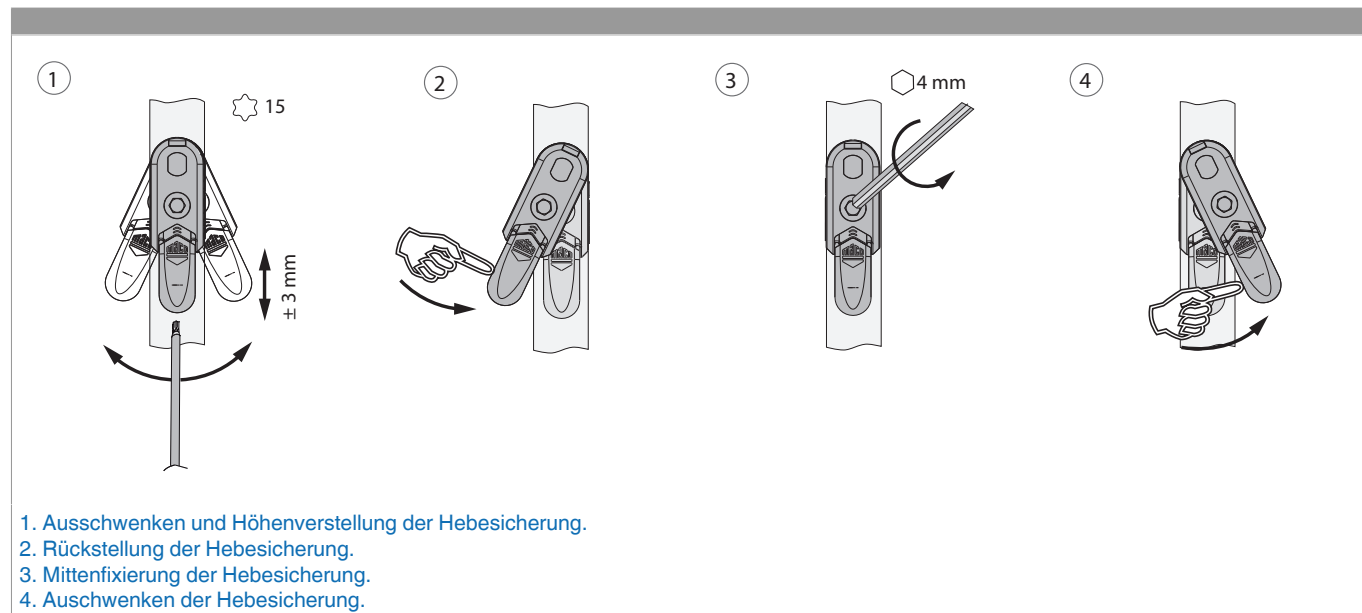


12 mm Falzluf



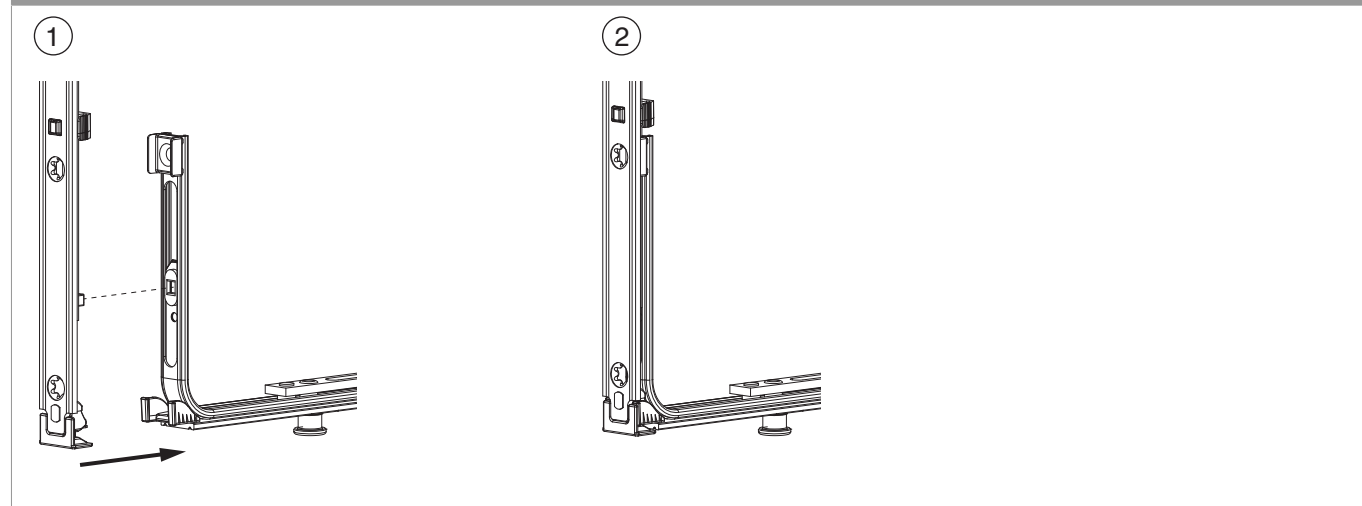
* bei Getriebegröße 660

Ausschwenken und Einstellen der Hebesicherung



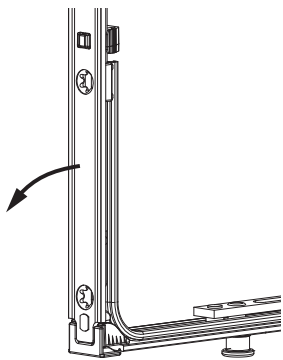
Klipsverbindung

Klipsverbindung einhängen

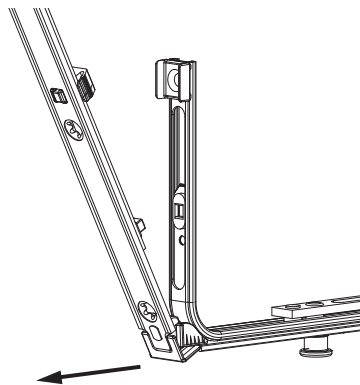


Klipsverbindung aushängen

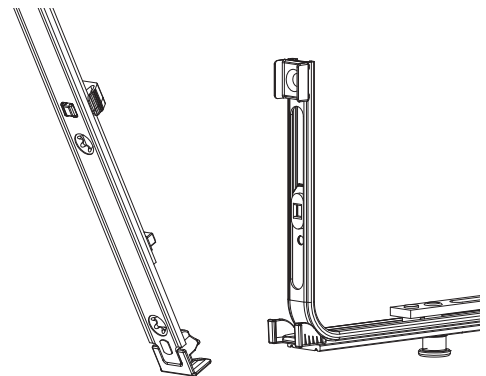
①



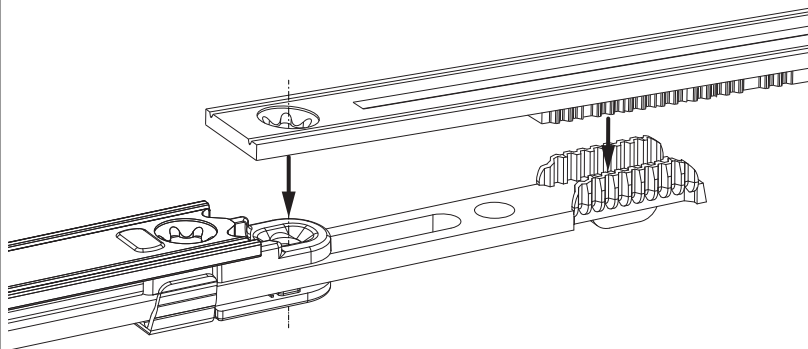
②



③



Zahnkastenverbindung



Anpressdruckeinstellung

i.S Zapfen und Verschlusszapfen

