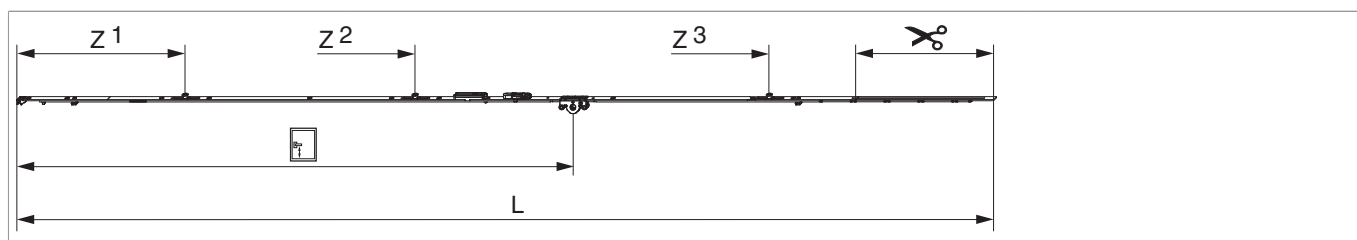


201843 - DK Getriebe MM 2200 DM15 fix mit 3 i.S. FFH 1.951-2.200 GM1.050 Silber mit Türschnapper

Technische Zeichnung



			L							№
Silber	mit Türschnapper	2200	2.096,5	15	1.050	1.951 - 2.200	260,5	1	10	201843

Schraubpositionstabelle

№		1	2	3	4	5	6	7	8	9	10	11	12	13	14
201843	12	18,5	91,5	270	360	550	705	795	863,5	1.124	1.388	1.465	1.729		

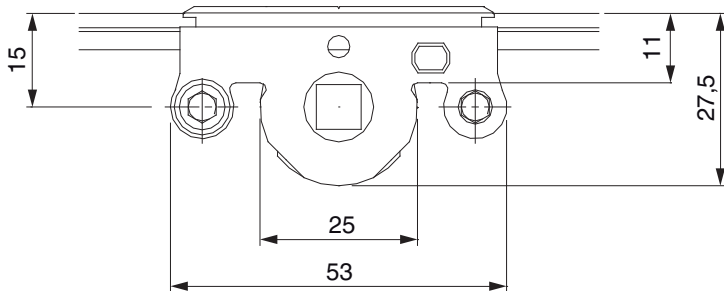
Zapfensitztable

№		Z1	Z2	Z3	Z4
201843	3	315	750	1.420	

Lehren

					№
Frässhablone für Getriebe fix MM/MM-KS		4L	1.701 - 2.200	1	214155
Bohrlehre für Getriebebohrung MM		für 3mm Bohrer		1	203861
Bohrlehre für Getriebebohrung MM		für 3mm- und 12mm- Bohrer		1	203862
Einlegelehre für Getriebe fix MM	mit Halter 48 mm	für Fenstertüren	1.701 - 2.450	1	204776

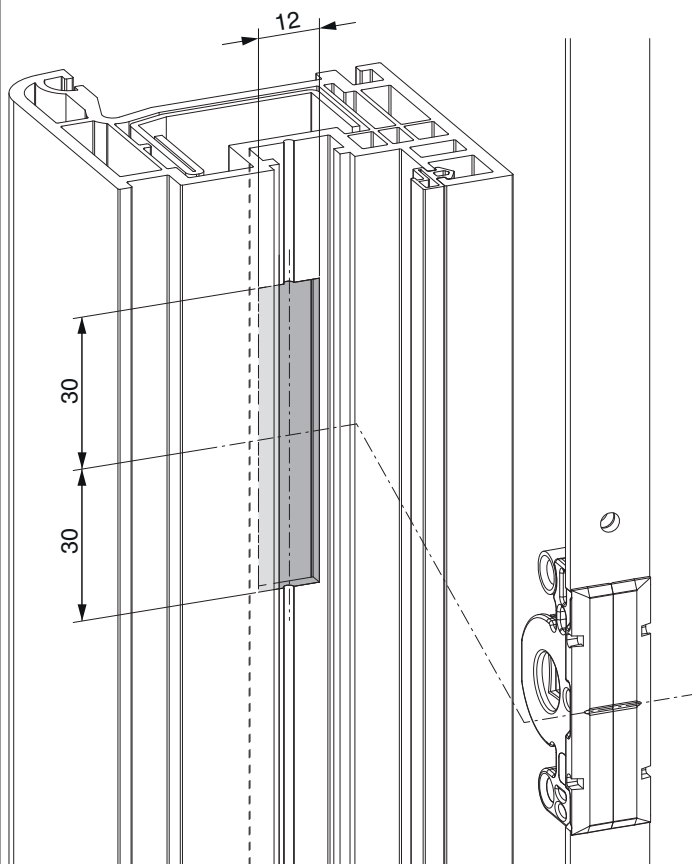
Abmessungen Getriebekasten



- Fräsbreite für Getriebekasten 12 mm
- Für Griffbefestigung SPAX-Schraube mit \varnothing 5 mm oder M5 Schraube verwenden.

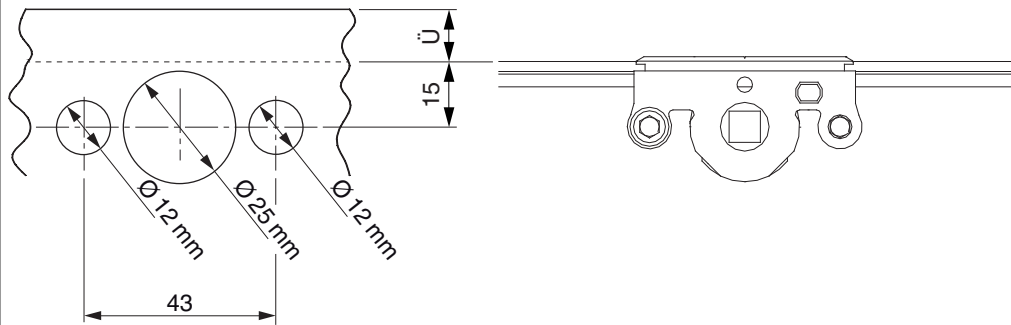
Fräsbild

für Kunststoff und Aluminium

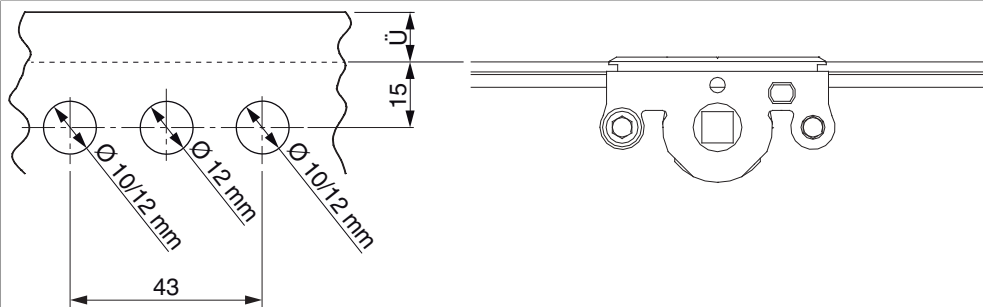


Bohrbild

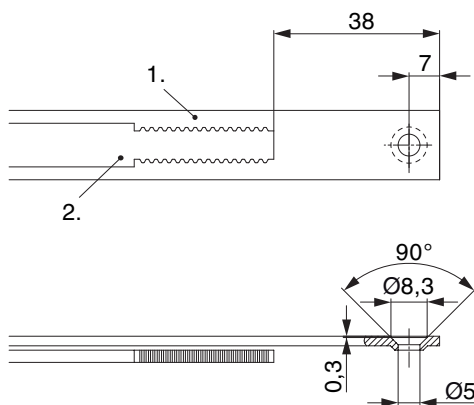
Für Holzfenster



Für Kunststoff- und Aluminiumfenster



Stanzbild

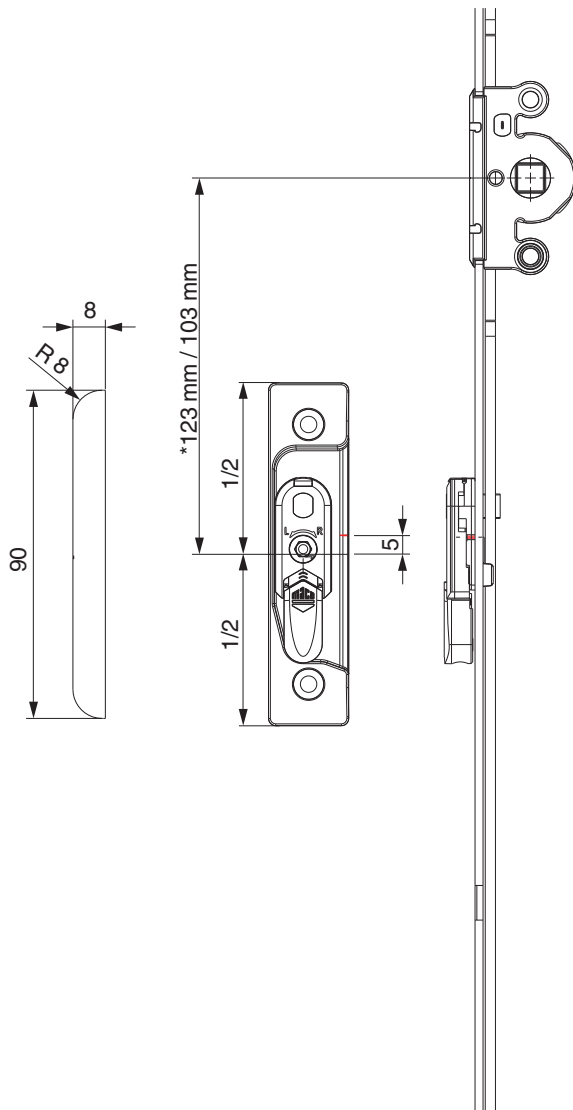


• Wir empfehlen die Schnittkanten von TRICOAT-PLUS Beschlagteilen mit dem TRICOAT-PLUS-Ausbesserungslack (Art. Nr. 358440) nachzubehandeln.

1. Stulp
2. Riegel

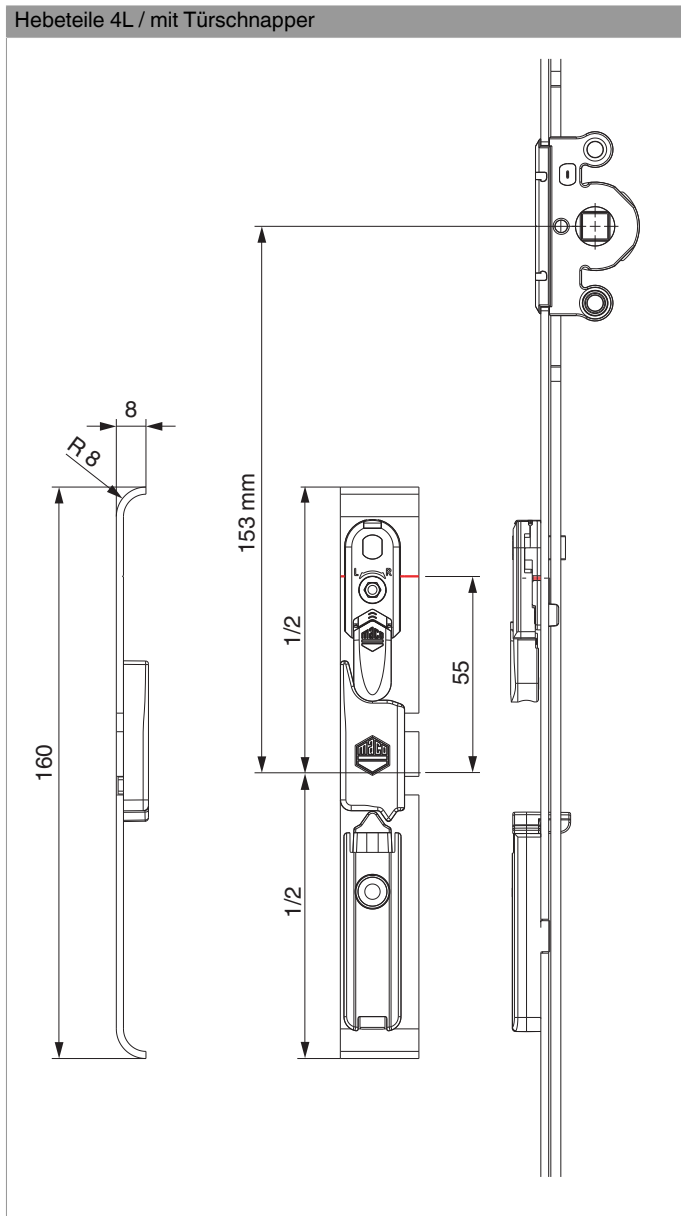
Positionierung Hebeteile

Hebeteile 4L / ohne Türschnapper

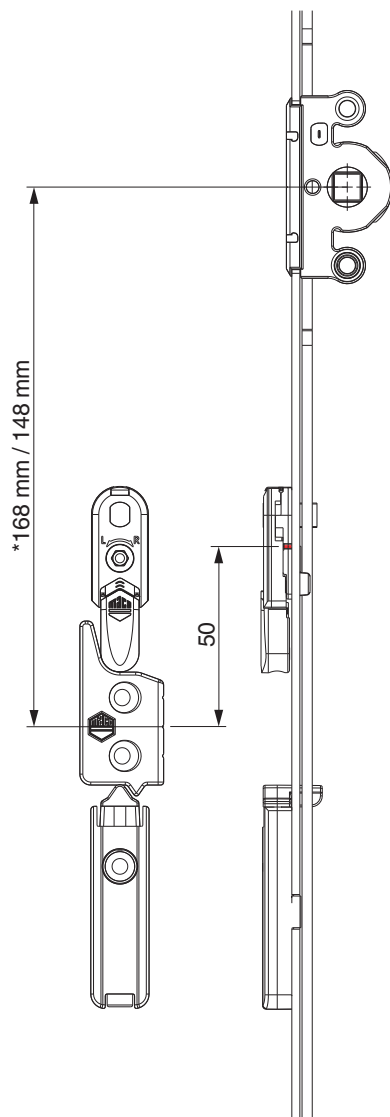


* bei Getriebegröße 660

Hebeteile 4L / mit Türschnapper

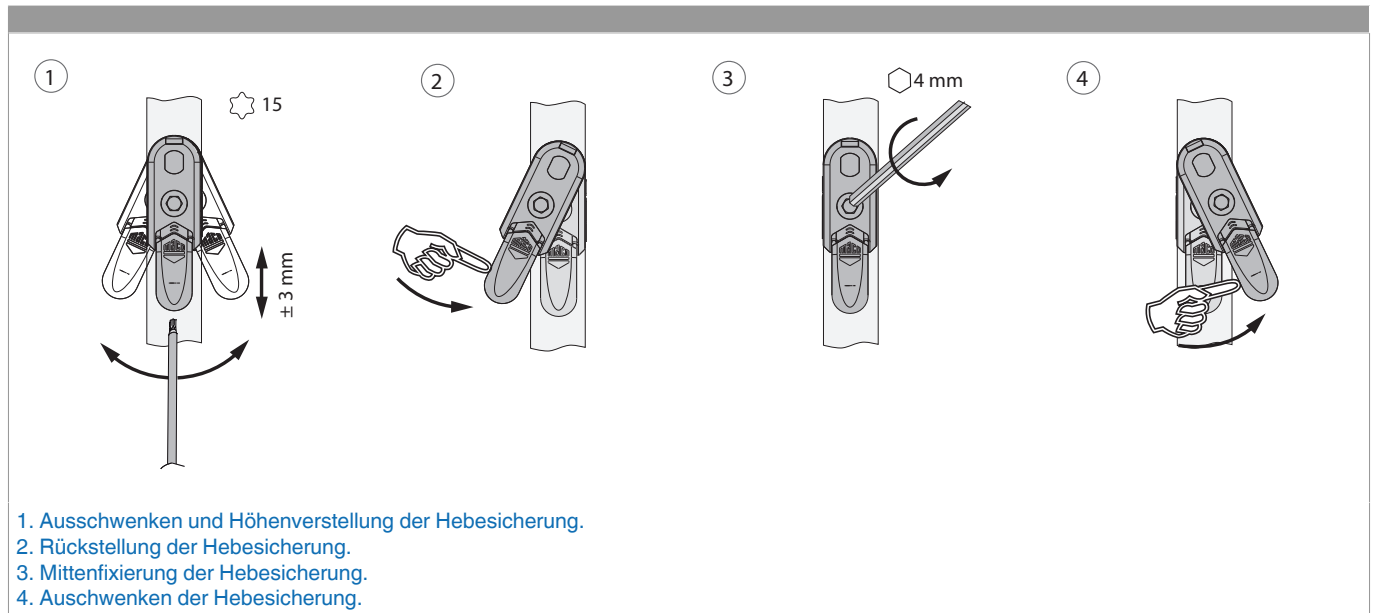


12 mm Falzluf



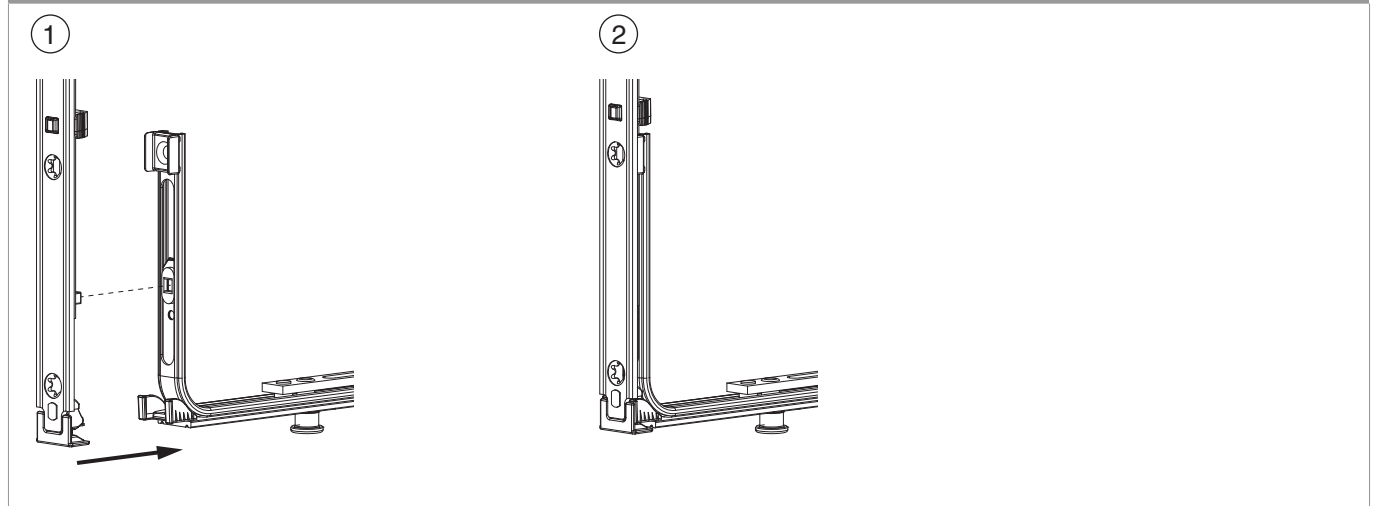
* bei Getriebegröße 660

Ausschwenken und Einstellen der Hebesicherung

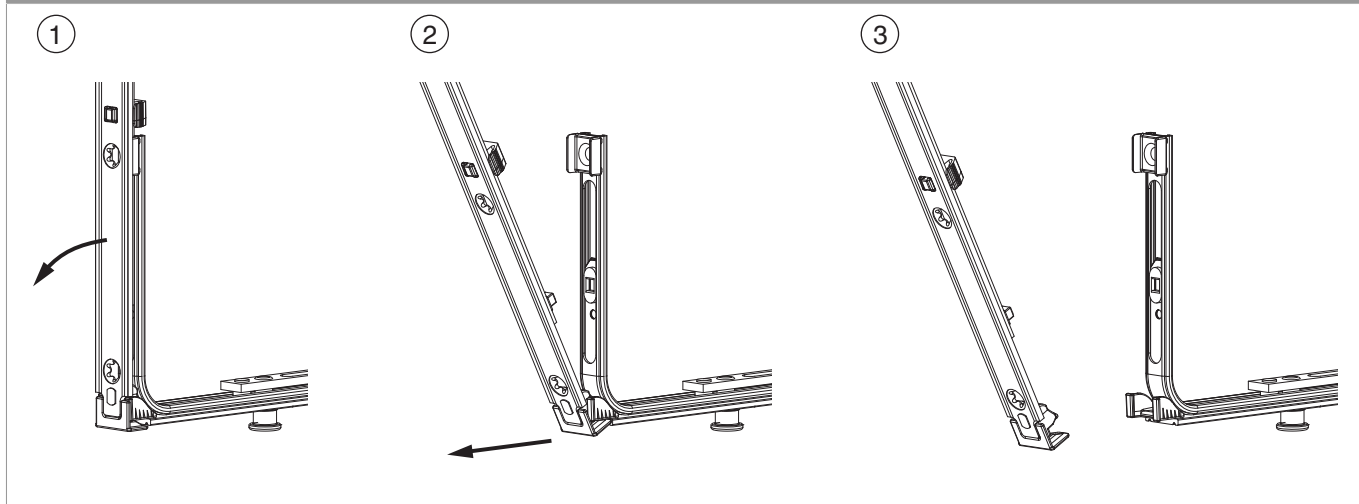


Klipsverbindung

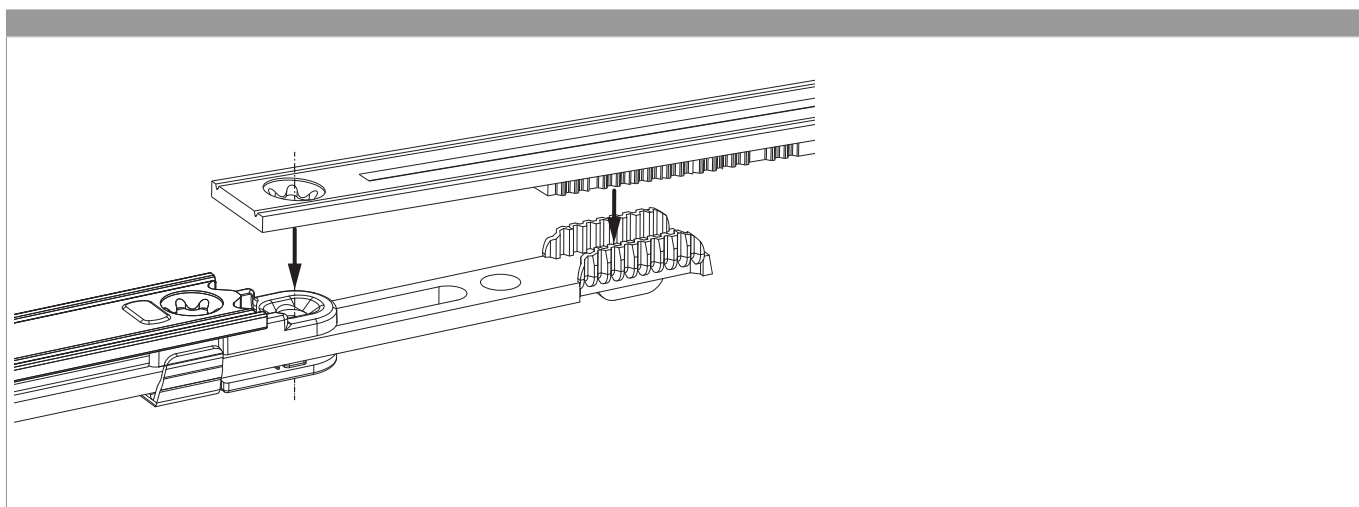
Klipsverbindung einhängen



Klipsverbindung aushängen



Zahnkastenverbindung



Anpressdruckeinstellung

i.S Zapfen und Verschlusszapfen

