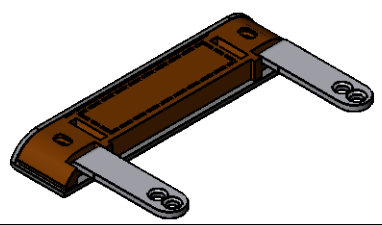


POS-NR.	BENENNUNG	MENGE
1	40770311_Winkelschließblech	1
2	40770333_Schließblecheinlage	1
3	40750321_Befestigungswinkel	2



Schutzvermerke nach ISO 16016 beachten. Weitergabe und Vervielfältigung dieser Zeichnung verboten, soweit nicht ausdrücklich gestattet. Alle Rechte vorbehalten.				Allgemeintoleranzen DIN ISO 2768-mH		 DIN 6 T1 - Proj.methode 1		Oberfläche:	
				Datum		Name		Material:	
				Erstellt 21.06.2006		Wiedersich		Gewicht (g): 58,434	
				Freig. 20/08/2019		fpfeiffer		Benennung:	
								<b>SBL kpl. eintourig</b>	
								Zeichnungsnummer:	
								Status freigegeben	
								Format A4	
								Revision	
								Blatt / von	
								01	
								1 / 1	
 <b>SSF</b> Die Schlossmarke				Zeichnungsnummer: <b>40770010</b>		Maßstab: 1:1			
01	Bef.w. 40750321	13/05/2013	IW						
Rev	Änderung	Datum	Name						