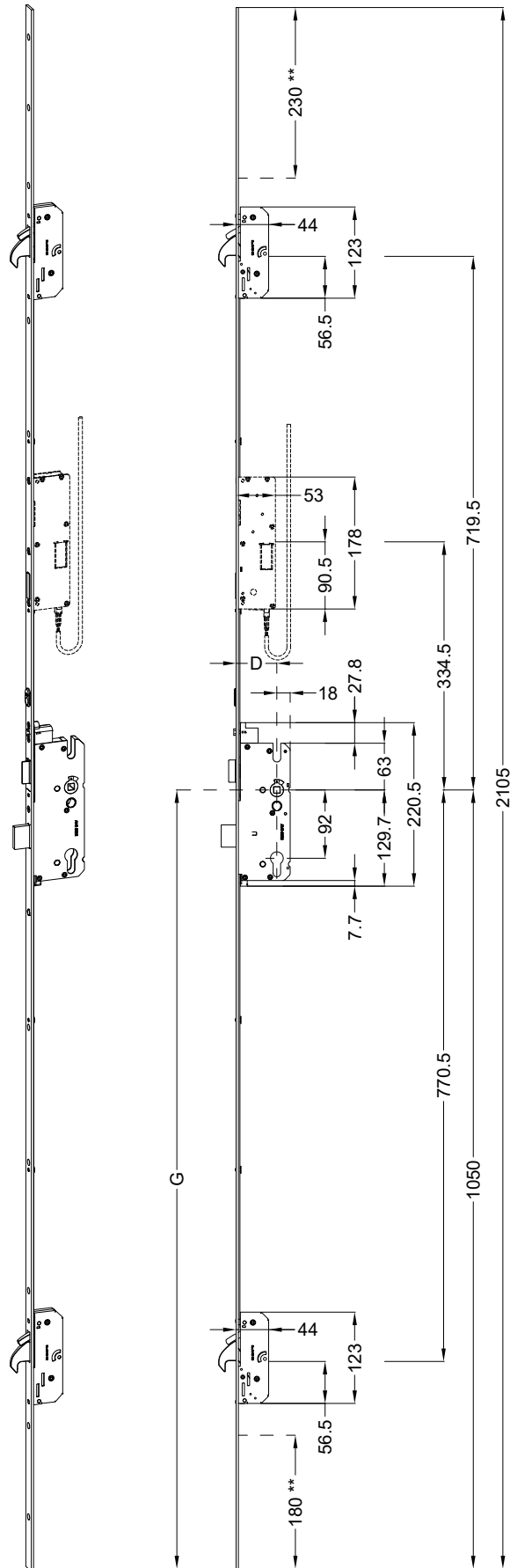


* DIN LS spiegelbildlich / Left hand mirror image / Côté gauche inversé en miroir / Página izquierda en reflejo / Linkerkant spiegelbeeld

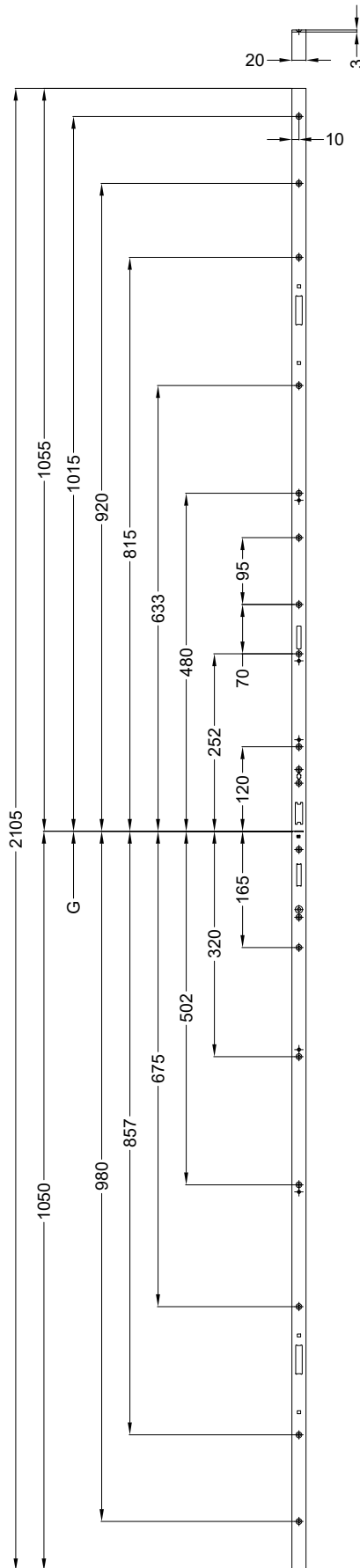
Technische Änderungen vorbehalten! / Subject to technical changes! / Sous réserve des modifications techniques! / Reservada la posibilidad de modificaciones técnicas! / Technische veranderingen voorbehouden!



- D** = Dornmaß / Backset / Fouillot / Aguja / Doornmaat
- G** = Griffhöhe / Handle position / Hauteur de poignée / La manilla / Krukhoogte
- **** = Kürzbar / Croppable / Recoupable / Acortable / Afkortbaar

* DIN LS spiegelt / Left hand mirror image / Côté gauche inversé en miroir / Página izquierda en reflejo / Linkerkant spiegelbeeld

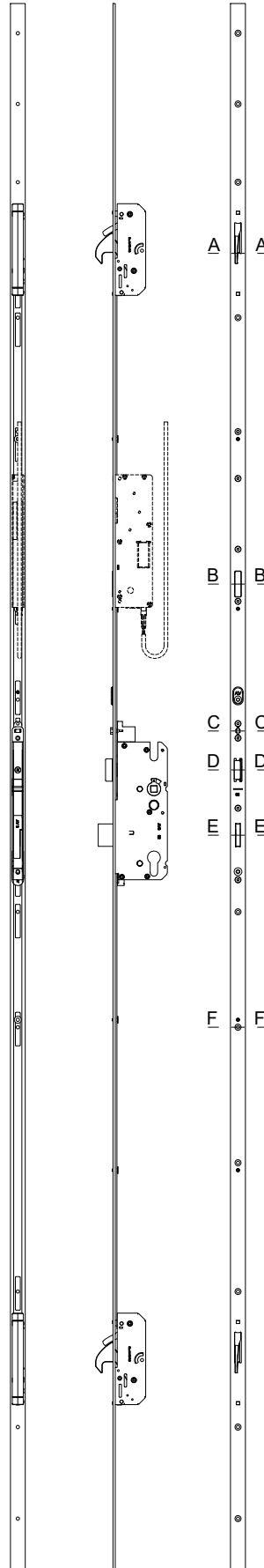
Technische Änderungen vorbehalten! / Subject to technical changes! / Sous réserve des modifications techniques! / Reservada la posibilidad de modificaciones técnicas! / Technische veranderingen voorbehouden!



G = Griffhöhe / Handle position / Hauteur de poignée / La manilla / Krukhoogte

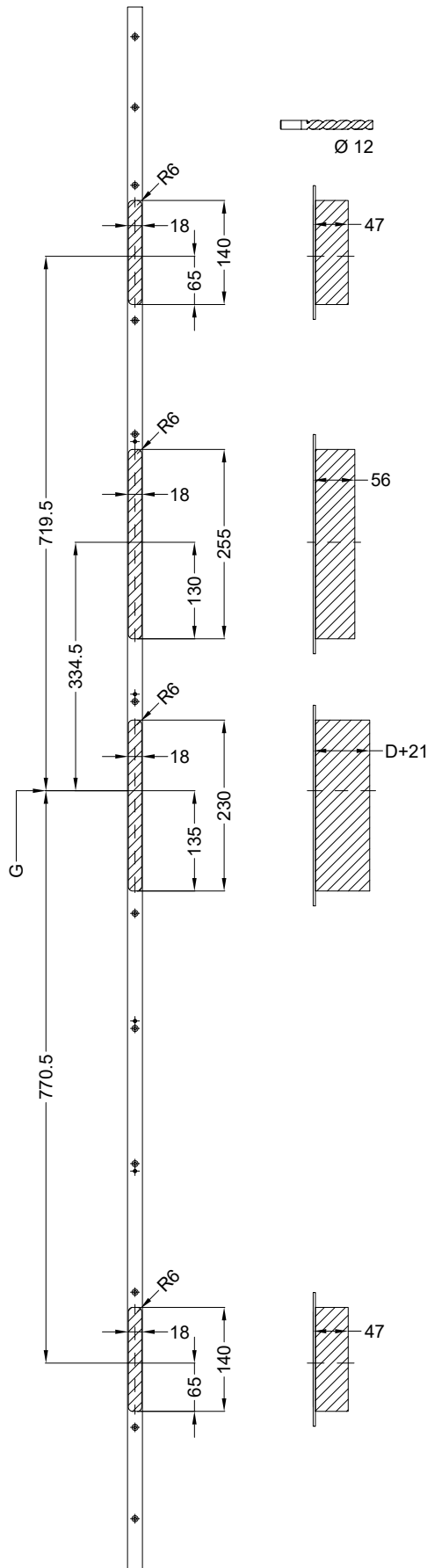
Technische Änderungen vorbehalten! / Subject to technical changes! / Sous réserve des modifications techniques! / Reservada la posibilidad de modificaciones técnicas! / Technische veranderingen voorbehouden!

* DIN LS spiegelbildlich / Left hand mirror image / Côté gauche inversé en miroir / Página izquierda en reflejo / Linkerkant spiegelbeeld



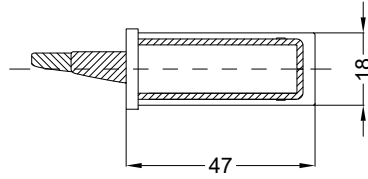
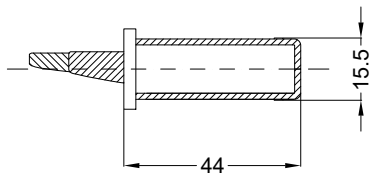
* DIN LS spiegelbildlich / Left hand mirror image / Côté gauche inversé en miroir / Página izquierda en reflejo / Linkerkant spiegelbeeld

Technische Änderungen vorbehalten! / Subject to technical changes! / Sous réserve des modifications techniques! / Reservada la posibilidad de modificaciones técnicas! / Technische veranderingen voorbehouden!

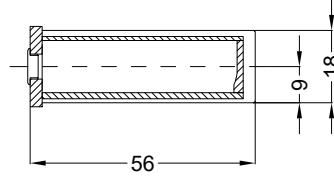
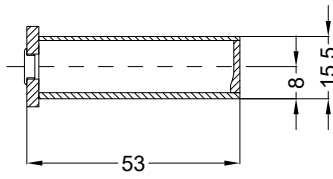


- D = Dornmaß / Backset / Fouillot / Aguja / Doornmaat
- G = Griffhöhe / Handle position / Hauteur de poignée / La manilla / Krukhoogte

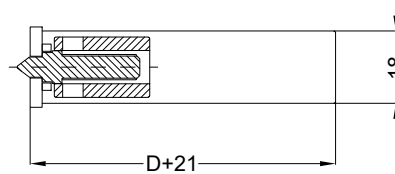
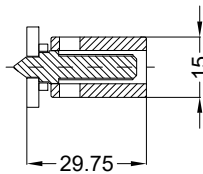
* DIN LS spiegelbildlich / Left hand mirror image / Côté gauche inversé en miroir / Página izquierda en reflejo / Linkerkant spiegelbeeld



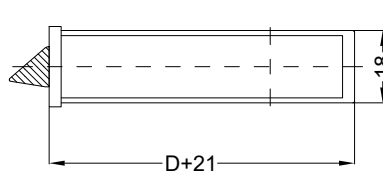
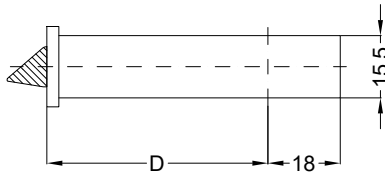
A - A



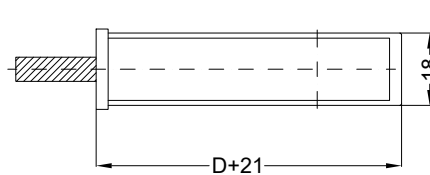
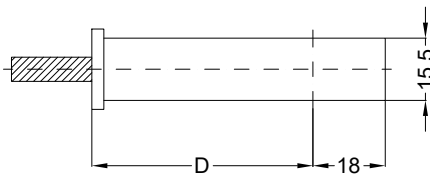
B - B



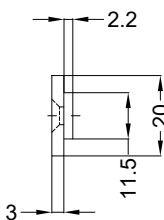
C - C



D - D



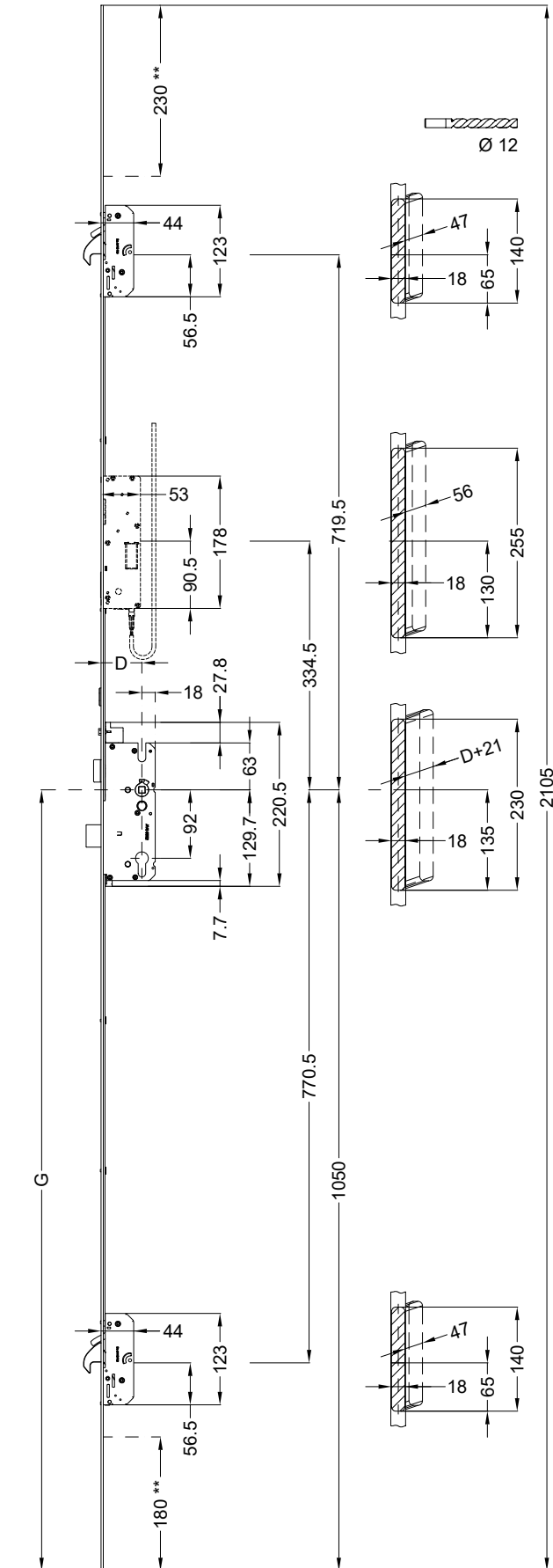
E - E



F - F

D = Dornmaß / Backset / Fouillot / Aguja / Doornmaat

* DIN LS spiegelbildlich / Left hand mirror image / Côté gauche inversé en miroir / Página izquierda en reflejo / Linkerkant spiegelbeeld



- D = Dornmaß / Backset / Fouillot / Aguja / Doornmaat
- G = Griffhöhe / Handle position / Hauteur de poignée / La manilla / Krukhoogte
- ** = Kürzbar / Croppable / Recoupable / Acortable / Afkortbaar

Empfehlung Beschlagnut Holz / Recommendation fitting groove timber /
Recommandation rainure bois / Recomendación canal de herraje madera /
Aanbeveling passende groef hout
T-AV4D-F2060 ...P/D A9 92/... M2 RS (LS)*



* DIN LS spiegelbildlich / Left hand mirror image / Côté gauche inversé en miroir / Página izquierda en reflejo / Linkerkant spiegelbeeld

