

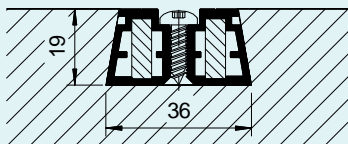


Die meyer-Gratleiste aus Aluminium

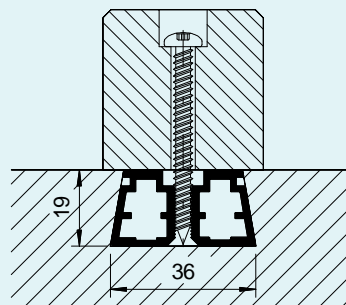
Die meisten alten, handwerklichen Verbindungen wurden im Laufe der Zeit durch rationellere Techniken abgelöst. Einzig die Gratleiste blieb immer unverändert. Jetzt haben wir auch diese bewährte Methode den heutigen Bedürfnissen angepasst. Einige Nachteile des bisherigen Verfahrens konnten damit eliminiert werden, ohne jedoch die Wirkung und Funktion der neuen meyer-Gratleiste zu beeinträchtigen.

Durch die Zweiteilung kann das Profil von oben in die Fläche eingesetzt werden. Die Vorteile liegen auf der Hand:

- **Keine Ausfräsung an der Tischkante - kann deshalb auch nachträglich eingebaut werden.**
- **Keine vorstehenden Teile, damit auch für Auszugstische verwendbar.**
- **Einfach kürzbare Aluminium- und Stahlprofile.**
- **Durch die Klemm-Montage kann die Holzplatte problemlos schwinden und quellen.**



Variante 1:
 Gratleiste bündig eingefräst.
 Verstärkt mit Stahleinlagen.



Variante 2:
 Gratleiste bündig eingefräst.
 Verstärkt mit Holzleiste.

Besuchen Sie auch unsere Homepage. Dort finden Sie weitere Informationen, sowie Montageanleitungen und Farbprospekte zum Herunterladen:

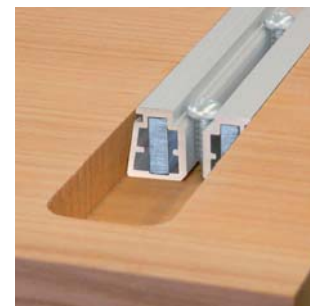
Mehr Infos & Montageanleitung

www.meyer-systeme.ch



Gratleiste Aluminium verstärkt mit Stahleinlage, inkl. Schrauben

Best. Nr.	Länge mm	Bezeichnung	Material	für 1 Gratnut
70.800.200	1070	Normlänge	Alu eloxiert, zum selber Ablängen	
70.800.218	1850 (= 2 x 925)	Normlänge	Alu eloxiert, zum selber Ablängen	
70.800.206	bis 600	auf Mass	Alu eloxiert / Stahl	
70.800.208	bis 800	auf Mass	Alu eloxiert / Stahl	
70.800.210	bis 1000	auf Mass	Alu eloxiert / Stahl	
70.800.212	bis 1200	auf Mass	Alu eloxiert / Stahl	
70.800.215	bis 1500	auf Mass	Alu eloxiert / Stahl	
70.800.220	bis 2000	auf Mass	Alu eloxiert / Stahl	
70.800.225	bis 2500	auf Mass	Alu eloxiert / Stahl	
70.800.265.5	6500 (Lagerlänge, zum selber Ablängen)	Mindestbestellmenge: 5 Garnituren		



Gratleiste Aluminium, inkl. Schrauben

Verstärkung mit Holzleiste zwingend!

Best. Nr.	Länge mm	Material	für 1 Gratnut
70.800.100	1070	Normlänge	Alu eloxiert, zum selber Ablängen
70.800.118	1850 (= 2 x 925)	Normlänge	Alu eloxiert, zum selber Ablängen
70.800.106	bis 600	auf Mass	Alu eloxiert
70.800.108	bis 800	auf Mass	Alu eloxiert
70.800.110	bis 1000	auf Mass	Alu eloxiert
70.800.112	bis 1200	auf Mass	Alu eloxiert
70.800.115	bis 1500	auf Mass	Alu eloxiert
70.800.120	bis 2000	auf Mass	Alu eloxiert
70.800.125	bis 2500	auf Mass	Alu eloxiert
70.800.165.5	6500 (Lagerlänge, zum selber Ablängen)	Mindestbestellmenge: 5 Garnituren	



Lieferung ohne Holzleiste

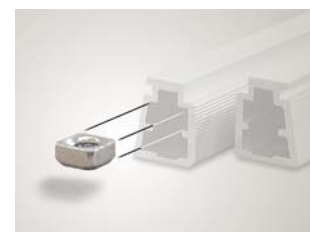
Wichtig: Die beiliegenden Spezialschrauben sind in Durchmesser und Steigung genau auf die Rillen im Gratleistenprofil abgestimmt. Damit die einwandfreie Funktion gewährleistet ist, dürfen keine anderen Schrauben verwendet werden.



Vierkant-Muttern

(Für Sonderanwendungen, z. B. Montage weiterer Beschläge auf der Gratleiste)

Best. Nr.	Bezeichnung	Grösse	Material	Paket	Preis
70.800.920	Vierkant-Muttern	10 x 10 M6	Stahl verzinkt	20 Stk.	-
70.800.921	Vierkant-Muttern	10 x 10 M6	Stahl verzinkt	100 Stk.	-



Schwalbenschwanzfräser 10° für Gratnut

für Handoberfräsen und CNC-Maschinen

Best. Nr.	Grösse	Material	Schaft	Preis pro Stück
70.800.901	Ø20 x 24 mm	Hartmetall	Ø8 x 30 mm	

Mit dem Schwalbenschwanzfräser darf **nicht** in Vollholz gefräst werden! Die Gratnuten unbedingt mit einem Schrapp- oder Schlichtfräser vorfräsen, und mit dem Gratfräser nur noch die Schräge anbringen.



Schablone

für Handoberfräsen

Best. Nr.	Bezeichnung	Preis pro Stück
70.800.905	Schablone für Oberfräse	

